

## Comment optimiser l'implantation des logements étudiants sur la résidence?

### Problématique

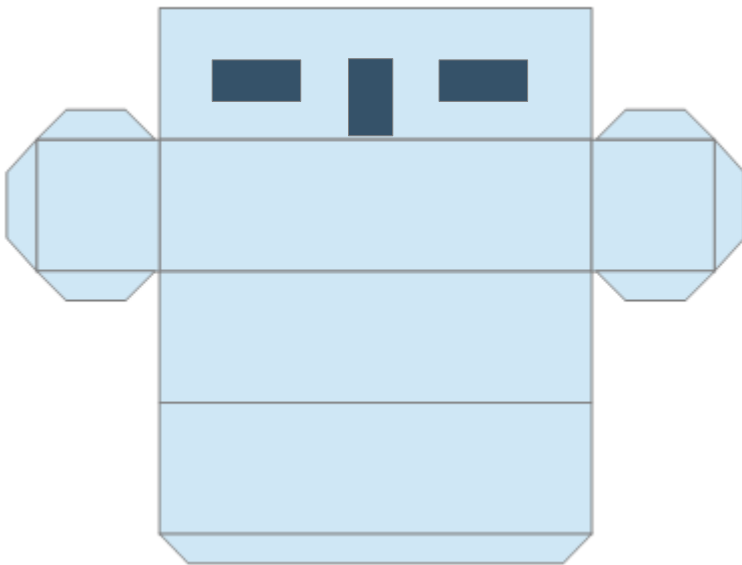
La ville de Compiègne souhaite construire sur son territoire une résidence étudiante équipé de conteneurs aménagés. Nous devons réaliser une maquette de notre résidence pour la présenter à la mairie de la ville afin que notre projet soit sélectionné parmi les 4 clients qui répondent à cette offre.

### Le Conteneur

Le conteneur est un parallélogramme en volume, qui comporte 3 Dimensions (3D), soit :

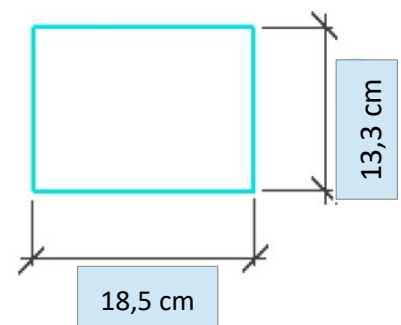
- La longueur : **18,5 cm** (1200 cm)
- La largeur : **4 cm** (250 cm)
- La hauteur : **4 cm** (250 cm)
- Porte : **3 cm x 1.4 cm** (200 x 90 cm)
- Fenêtre : **1.5 cm x 3.5 cm** (100 x 230 cm)

### Patron du conteneur :



### Dimension des emplacements de la maquette:

Un emplacement fait une dimension réelle de 1200 cm par 864 cm soit



**18,5 cm** m x **13,3 cm** sur la maquette.

### Consignes :

Réaliser le patron du conteneur et le rectangle pour l'emplacement du terrain avec des feuilles de brouillon.

- Ajouter la porte et 2 fenêtres (minimum) en façade.
- Colorier votre réalisation avant de le plier. (*Feutre interdit*)
- Incrire votre Nom / Prénom / Classe sur la face du dessous avant pliage.
- Plier et coller votre patron.
- Le coller sur votre emplacement.
- Ajouter des arbres et un personnage en trouvant les dimensions. (*Bonus*)